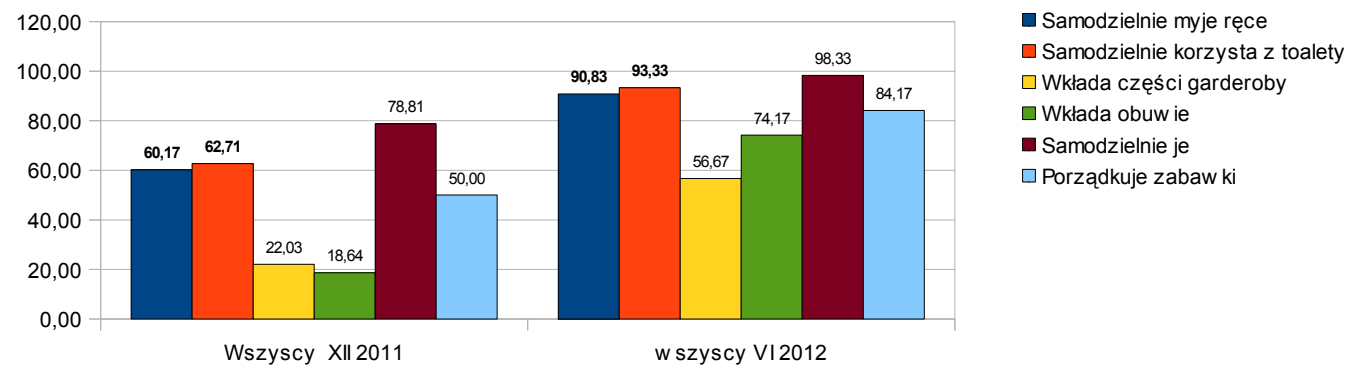


WYNIKI PORÓWNAWCZE OBSERWACJI WSTĘPNEJ PRZEPROWADZONEJ W OKRESIE OD 9 LISTOPADA - 14 GRUDNIA 2011 I KOŃCOWEJ PRZEWODZONEJ W OKRESIE OD 4 CZERWCA – 8 CZERWCA 2012 WŚRÓD DZIECI PRZYJĘTYCH DO PUNKÓW PRZEDSZKOLNYCH, W RAMACH PROJEKTU „LEPSZA PRZYSZŁOŚĆ ZACZYNA SIĘ W PRZEDSZKOLU” WSKAZUJĄCYCH PROCENT NABYTYCH UMIEJĘTNOŚCI.

SAMODZIELNOŚĆ	procent nabytych umiejętności			procent nabytych umiejętności			wzrost nabytych umiejętności
	DZIEWCZYNKI	CHŁOPCY	Wszyscy XII 2011	DZIEWCZYNKI	CHŁOPCY	wszyscy VI 2012	procentowo
Samodzielnie myje ręce	62,07	58,33	60,17	90,16	91,53	90,83	30,66
Samodzielnie korzysta z toalety	70,69	55,00	62,71	93,44	93,22	93,33	30,62
Wkłada części garderoby	27,59	16,67	22,03	50,82	62,71	56,67	34,64
Wkłada obuwie	20,69	16,67	18,64	77,05	71,19	74,17	55,53
Samodzielnie je	81,03	76,67	78,81	96,72	100,00	98,33	19,52
Porządkuje zabawki	44,83	55,00	50,00	85,25	83,05	84,17	34,17

SAMODZIELNOŚĆ

wszystkie dzieci

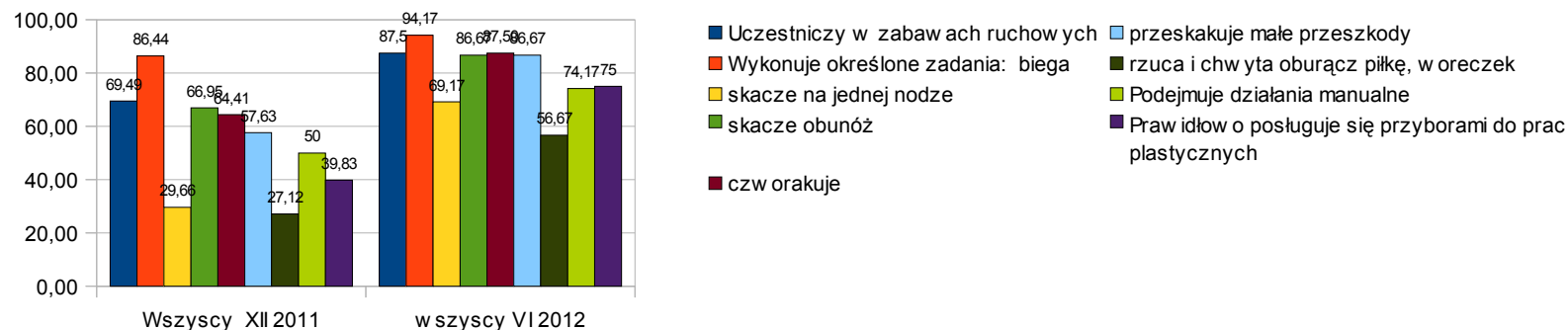




ROZWÓJ RUCHOWY I MANUALNY	procent nabytych umiejętności			procent nabytych umiejętności			wzrost nabytych umiejętności
	DZIEWCZYNKI	CHŁOPCY	Wszyscy XII 2011	DZIEWCZYNKI	CHŁOPCY	wszyscy VI 2012	procentowo
Uczestniczy w zabawach ruchowych	77,59	61,67	69,49	90,16	84,75	87,5	18,01
Wykonuje określone zadania: biega	87,93	85,00	86,44	95,08	93,22	94,17	7,73
skacze na jednej nodze	34,48	25,00	29,66	78,69	59,32	69,17	39,51
skacze obunóż	68,97	65,00	66,95	88,52	84,75	86,67	19,72
czworakuje	63,79	65,00	64,41	85,25	89,83	87,50	23,09
przeskakuje małe przeszkody	62,07	53,33	57,63	88,52	84,75	86,67	29,04
rzuca i chwytą oburącz piłkę, w oreczek	31,03	23,33	27,12	60,66	52,54	56,67	29,55
Podejmuje działania manualne	60,34	40	50	83,61	64,41	74,17	24,17
Prawidłowo posługuje się przyborami do prac plastycznych	48,28	31,67	39,83	83,61	66,1	75	35,17

ROZWÓJ RUCHOWY I MANUALNY

wszystkie dzieci





ROZWÓJ INTELKTUALNY	procent nabytych umiejętności			procent nabytych umiejętności			wzrost nabytych umiejętności
	DZIEWCZYNKI	CHŁOPCY	Wszyscy XII 2011	DZIEWCZYNKI	CHŁOPCY	wszyscy VI 2012	procentowo
Zna sw oje imię i nazw isko	60,34	51,67	55,93	86,89	77,97	82,5	26,57
Nazyw a i w skazuje sw oje części ciała	60,34	61,67	61,02	83,61	86,44	85	23,98
Zna przedmioty codziennego użytku	55,17	50	52,54	80,33	81,36	80,83	28,29
Wyróżnia na obrazku przedmioty, osoby, zw ierzęta, rośliny	62,07	51,67	56,78	84,13	71,93	78,33	21,55
Słucha w ypow iedzi kolegów i osób dorosłych	58,62	31,67	44,92	77,05	61,02	69,17	24,25
Układa obrazek z części	15,52	15	15,25	49,18	35,59	42,5	27,25
Wyszukuje różnice na obrazkach	15,52	8,33	11,86	59,02	27,12	43,33	31,47
Dostrzega zw iązki przyczynow o –skutkow e	8,62	6,67	7,63	63,93	38,98	51,67	44,04
Rozumie zasady gier i zabaw	48,28	33,33	40,68	83,61	66,1	75	34,32
Grupuje przedmioty w g cech jakościow ych	32,76	15	23,73	73,77	54,24	64,17	40,44
Rozróżnia i nazyw a podstaw ow e figury geometryczne	12,07	6,67	9,32	40,98	37,29	39,17	29,85
Określa pory roku	5,17	5	5,08	36,07	22,03	29,17	24,09
Nazyw a dni tygodnia	5,17	0	2,54	24,59	8,47	16,67	14,13
Zna nazw y miesięcy	0	0	0	6,56	3,39	5	5
Liczy w zakresie 5	29,31	25	27,12	75,41	66,1	70,83	43,71
Liczy w zakresie 10	8,62	6,67	7,63	47,54	35,59	41,67	34,04
Wykonuje różne prace plastyczne: rysuje, maluje, lepi	55,17	35	44,92	81,97	66,1	74,17	29,25
Rozpoznaje i nazyw a podstaw ow e kolory	31,03	23,33	27,12	75,41	59,32	67,5	40,38
Rysuje uw zględniając w iele szczegółów	6,9	5	5,93	37,7	22,03	30	24,07
Rysuje uw zględniając w iele kolorów	22,41	6,67	14,41	68,85	33,9	51,67	37,26
Uw ażnie słucha prostych rymow anek, piosenek i potrafi je pow tórzyć	36,21	21,67	28,81	70,49	45,76	58,33	29,52
Rozpoznaje dźw ięki pochodzące z najbliższego otoczenia	41,38	35	38,14	75,41	61,02	68,33	30,19



KAPITAŁ LUDZKI
NARODOWA STRATEGIA SPÓJNOŚCI

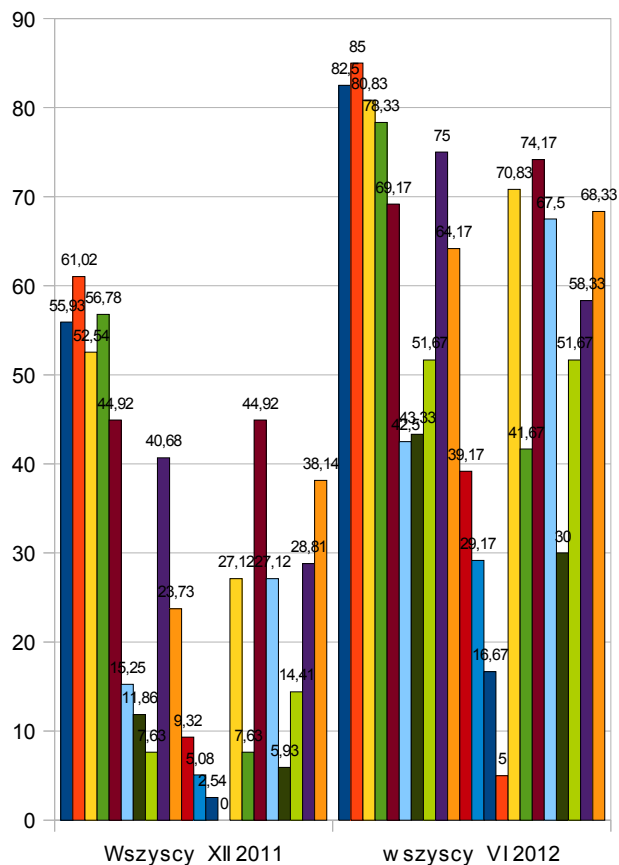
UNIA EUROPEJSKA
EUROPEJSKI
FUNDUSZ SPOŁECZNY





ROZWÓJ INTELEKTUALNY

wszystkie dzieci



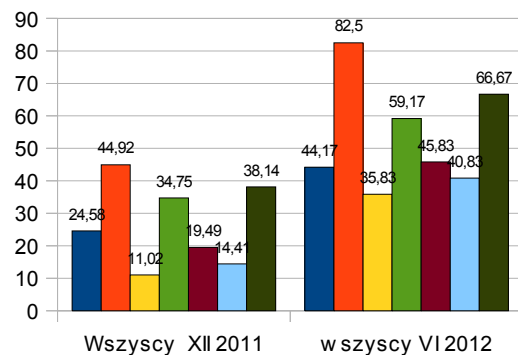
- Zna swoje imię i nazwisko
- Nazywa i wskazuje swoje części ciała
- Zna przedmioty codziennego użytku
- Wyróżnia na obrazku przedmioty, osoby, zwierzęta, rośliny
- Słucha wypowiedzi kolegów i osób dorosłych
- Układa obrazek z części
- Wyszukuje różnice na obrazkach
- Dostrzega związki przyczynowo-skutkowe
- Rozumie zasady gier i zabaw
- Grupuje przedmioty w grupy cech jakościowych
- Rozróżnia i nazywa podstawowe figury geometryczne
- Określa pory roku
- Nazywa dni tygodnia
- Zna nazwy miesięcy
- Liczy w zakresie 5
- Liczy w zakresie 10
- Wykonuje różne prace plastyczne: rysuje, maluje, lepi
- Rozpoznaje i nazywa podstawowe kolory
- Rysuje uwzględniając wiele szczegółów
- Rysuje uwzględniając wiele kolorów
- Uważnie słucha prostych rymów, wierszy i piosenek i potrafi je powtórzyć
- Rozpoznaje dźwięki pochodzące z najbliższego otoczenia



KOMUNIKACJA	procent nabytych umiejętności			procent nabytych umiejętności			wzrost nabytych umiejętności
	DZIEWCZYNKI	CHŁOPCY	Wszyscy XII 2011	DZIEWCZYNKI	CHŁOPCY	wszyscy VI 2012	procentowo
Poprawnie artykułuje głoski	32,76	16,67	24,58	47,54	40,68	44,17	19,59
Odpowiada na proste pytania	55,17	35	44,92	91,8	72,88	82,5	37,58
Odpowiada na trudniejsze pytania	18,97	3,33	11,02	49,18	22,03	35,83	24,81
Ogląda książki i spontanicznie o nich opowiada	44,83	25	34,75	73,77	44,07	59,17	24,42
Ma bogate słownictwo	25,86	13,33	19,49	55,74	35,59	45,83	26,34
Stosuje formy fleksyjne w wszystkich odmiennych części mowy	17,21	11,67	14,41	44,26	37,29	40,83	26,42
Samorzutnie podejmuje rozmowę	51,72	25	38,14	78,69	54,24	66,67	28,53

KOMUNIKACJA

wszystkie dzieci



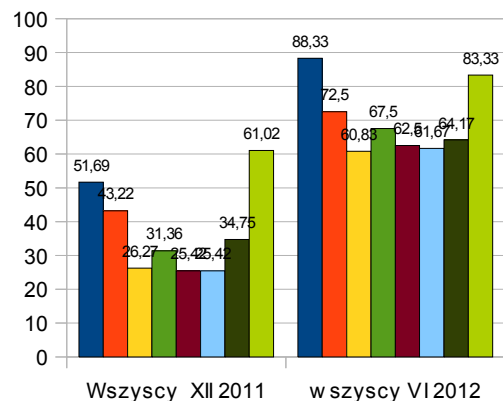
- Poprawnie artykułuje głoski
- Odpowiada na proste pytania
- Odpowiada na trudniejsze pytania
- Ogląda książki i spontanicznie o nich opowiada
- Ma bogate słownictwo
- Stosuje formy fleksyjne w wszystkich odmiennych części mowy
- Samorzutnie podejmuje rozmowę



USPOŁECZNIENIE	procent nabytych umiejętności			procent nabytych umiejętności			wzrost nabytych umiejętności
	DZIEWCZYNKI	CHŁOPCY	Wszyscy XII 2011	DZIEWCZYNKI	CHŁOPCY	wszyscy VI 2012	procentowo
Nawiązuje kontakty z rówieśnikami	60,4	43,33	51,69	91,8	84,75	88,33	36,64
Zwraca się o pomoc do kolegów i osób dorosłych w przypadku problemu, sytuacji konfliktowej	51,72	35	43,22	81,97	62,71	72,5	29,28
Dotrzymuje obietnic i umów (sprzątanie zabawek, zgodna zabawa)	31,03	21,67	26,27	72,13	49,15	60,83	34,56
Wyraża swoje uczucia adekwatnie do sytuacji	34,48	28,33	31,36	70,49	64,41	67,5	36,14
Posługuje się zwrotami grzecznościowymi	29,31	21,67	25,42	70,49	54,24	62,5	37,08
Samodzielnie doprowadza zadanie do końca	31,03	20	25,42	75,41	47,46	61,67	36,25
Potrafi skupić uwagę na wykonywanej pracy	44,83	25	34,75	78,69	49,15	64,17	29,42
Nie przejawia zachowań agresywnych	67,24	55	61,02	91,8	74,58	83,33	22,31

USPOŁECZNIENIE

wszystkie dzieci



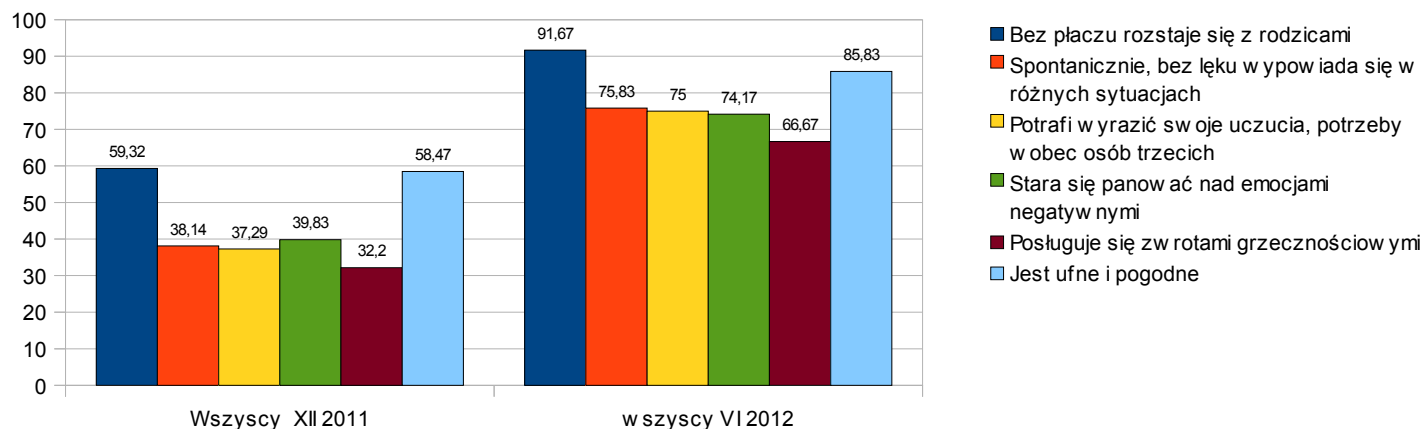
- Nawiązuje kontakty z rówieśnikami
- Zwraca się o pomoc do kolegów i osób dorosłych w przypadku problemu, sytuacji konfliktowej
- Dotrzymuje obietnic i umów (sprzątanie zabawek, zgodna zabawa)
- Wyraża swoje uczucia adekwatnie do sytuacji
- Posługuje się zwrotami grzecznościowymi
- Samodzielnie doprowadza zadanie do końca
- Potrafi skupić uwagę na wykonywanej pracy
- Nie przejawia zachowań agresywnych



ROZWÓJ EMOCJONALNY	procent nabytych umiejętności			procent nabytych umiejętności			wzrost nabytych umiejętności
	DZIEWCZYNKI	CHŁOPCY	Wszyscy XII 2011	DZIEWCZYNKI	CHŁOPCY	wszyscy VI 2012	procentowo
Bez płaczu rozstaje się z rodzicami	58,62	60	59,32	90,16	93,22	91,67	32,35
Spontanicznie, bez lęku w ypow iada się w różnych sytuacjach	50	26,67	38,14	83,61	67,8	75,83	37,69
Potrafi w yrazić sw oje uczucia, potrzeby w obec osób trzecich	46,55	28,33	37,29	86,89	62,71	75	37,71
Stara się panow ać nad emocjami negatyw nymi	46,55	33,33	39,83	81,97	66,1	74,17	34,34
Posługuje się zw rotami grzecznościow ymi	36,21	28,33	32,2	73,77	59,32	66,67	34,47
Jest ufne i pogodne	55,17	61,67	58,47	90	81,67	85,83	27,36

ROZWÓJ EMOCJONALNY

wszystkie dzieci



Opracowała mgr Beata Szymczak